

# 売マンション

## 金沢駅

ファミリー武蔵 503

間取り  
3LDK

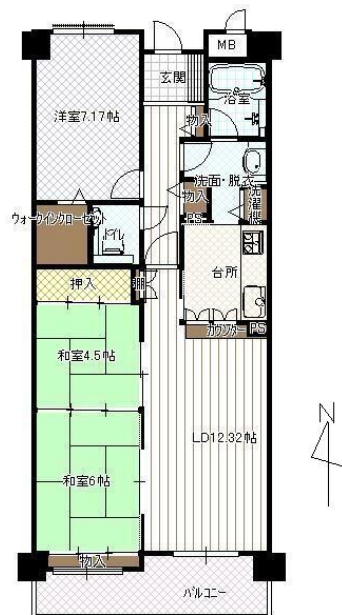
専有面積  
内法74.09㎡

築年月  
1991年06月

お買い物は近江町市場、名鉄エムザ百貨店、散歩は金沢城公園、観光は兼六園、ひがし茶屋街いずれも徒歩アクセスOK!

チェックポイント!

主要採光面：南向き,追焚機能,3口以上コンロ,システムキッチン,クローゼット,室内洗濯機置場,給湯,エアコン,モニタ付オートロック,エレベーター



物件種目	売マンション
マンション名	ファミリー武蔵
最寄駅	金沢
間取タイプ	3LDK
価格	1,850万円

物件所在地	石川県金沢市尾張町1丁目		
交通	J R北陸本線 金沢 バス10分 バス停 尾張町 徒歩3分		
建物	構造・規模	S R C 15階建/5階部分	
	専有面積 (使用部分面積)	内法74.09㎡	バルコニー積 8.52㎡
	間取内訳	和6・4.5 洋7 LDK 16	
土地権利	所有権	用途地域	商業地域
築年月	1991年06月	総戸数	
管理形態	全部委託	管理方式	日勤管理
管理費	9,400円/月	修繕立金	9,130円/月
現況	空家	引渡日	即時
駐車場		施工会社	
建築確認番号			
設備	追焚機能,3口以上コンロ,システムキッチン,クローゼット,室内洗濯機置場,給湯,エアコン,モニタ付オートロック,エレベーター		
備考			

この図面は物件情報の一部を抜粋して掲載しております。(現況優先)  
付帯条件や別途料金等が発生する場合がありますのでご確認ください。

at home

infosheet 物件番号 69725299089

石川県知事免許(8)第2376号 〒920-0902 石川県金沢市尾張町2丁目11-26

## 有限会社アイシン不動産

TEL: 076-232-1600 FAX: 076-223-2900 定休日: 日曜・祝日

■取引態様: 専任媒介